

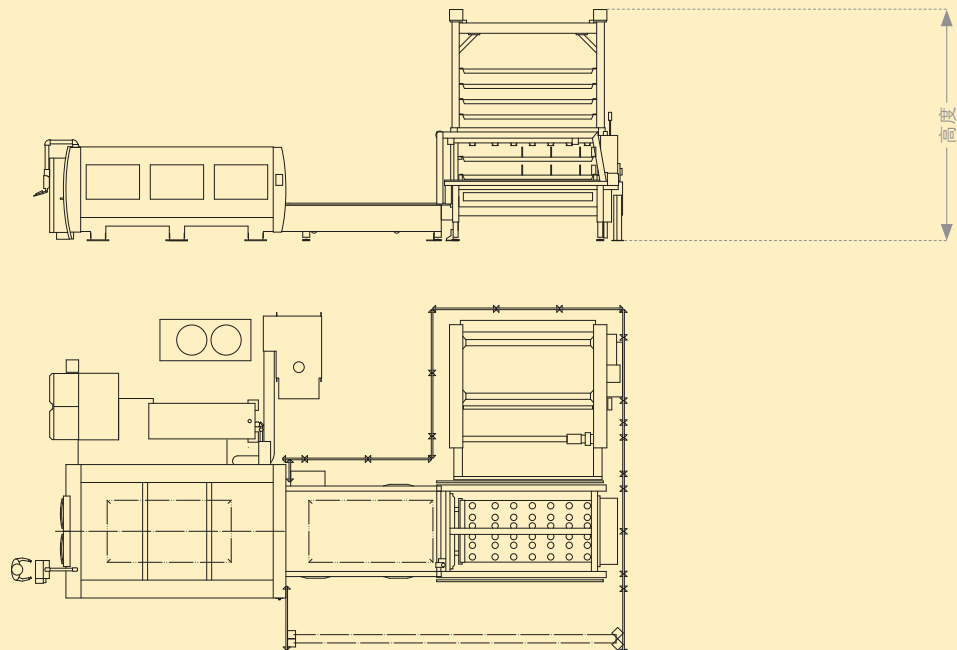
技术参数

ByTower

设备平面图尺寸

ByTower
3015

库位数量	11	8	6	
塔高	5600	4500	3800	mm



ByTower 应用案例

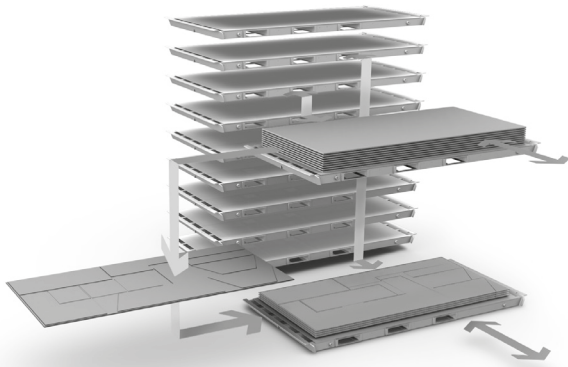
带 ByTrans/ByTrans Extended

基本原则:

托盘能够从所有 ByTrans/ByTrans Extended 位置返回至 ByTower 中， 或从系统中拆下。

带 ByTrans 3015 的 ByTower 3015

一个原材料托盘

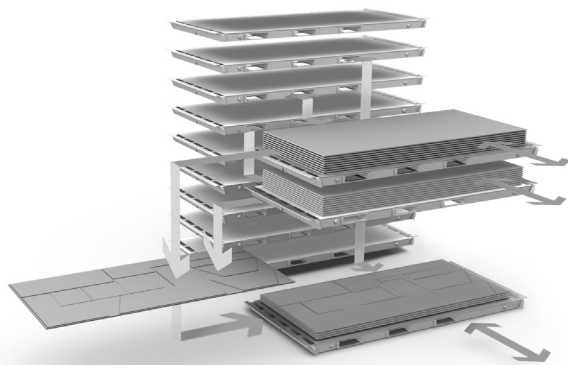


托盘 1: 原材料

搁架: 已切割板材

带 ByTrans 3015 Extended 的 ByTower 3015

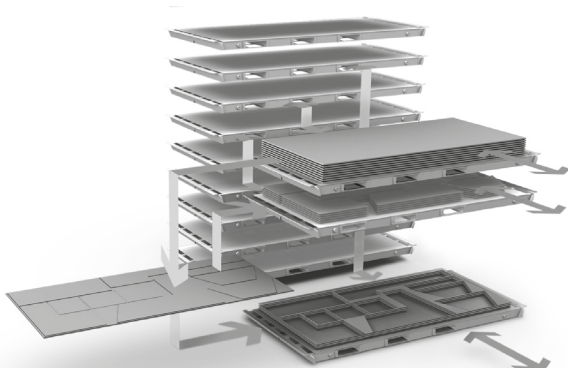
两个原材料或中间垫板托盘



托盘 2: 原材料
托盘 2: 中间垫板

搁架: 已切割板材
搁架: 带中间垫板的已切割板材

大工件提取和中间垫板



托盘 1: 原材料

托盘 2: 大工件搁架

搁架: 余料

Bystronic: Best choice.

切割 | 折弯 | 自动化
bystronic.com

完整系统	ByTower 3015 带 ByTrans 3015	ByTower 3015 带 ByTrans 3015 Extended	
板材额定尺寸	3000 × 1500	3000 × 1500	mm
最大板材尺寸	3048 × 1524	3048 × 1524	mm
板材规格	3000 × 1500 2500 × 1250 2000 × 1000	可变	mm
托盘数目	12 9 7	13 10 8	
板材厚度 (上料和下料)	0.8 至 25	0.8 至 25	mm
最大板材重量	890	890	kg
原材料, 堆放高度 (包括托盘)	最大 240	最大 240	mm
原材料, 堆放重量	最大 3000	最大 3000	kg
切割完成板材, 堆放高度 (包括托盘)	最大 110	最大 110	mm
切割完成板材, 堆放重量	最大 3000	最大 3000	kg
上料		使用叉车或车间起重机	
下料		使用叉车	
标准循环时间*	60	60	s
循环时间, 含取走大工件*	-	140	s
循环时间, 含装入防护材料*	-	155	s
在带有 ByTower 的 ByTrans/ByTrans Extended 中 更换原材料托盘 (标准循环时间)	120	120	s
操作		通过激光切割设备操作终端的触摸屏	
ByTower 整机功率	16	16	kVA
ByTower 最大耗电量 (ByTrans/ByTrans Extended 通过激光切割设备供电)	8	8	kW
ByTrans/ByTrans Extended 压缩空气消耗量	最大 10	最大 10	m ³ /h

* 不带机床交换工作台; 对于切割时间 > 循环时间的常规切割套裁方案

保留尺寸、设计和装备的修改权。已通过 ISO 9001 认证。

Bystronic: Best choice.

切割 | 折弯 | 自动化
bystronic.com